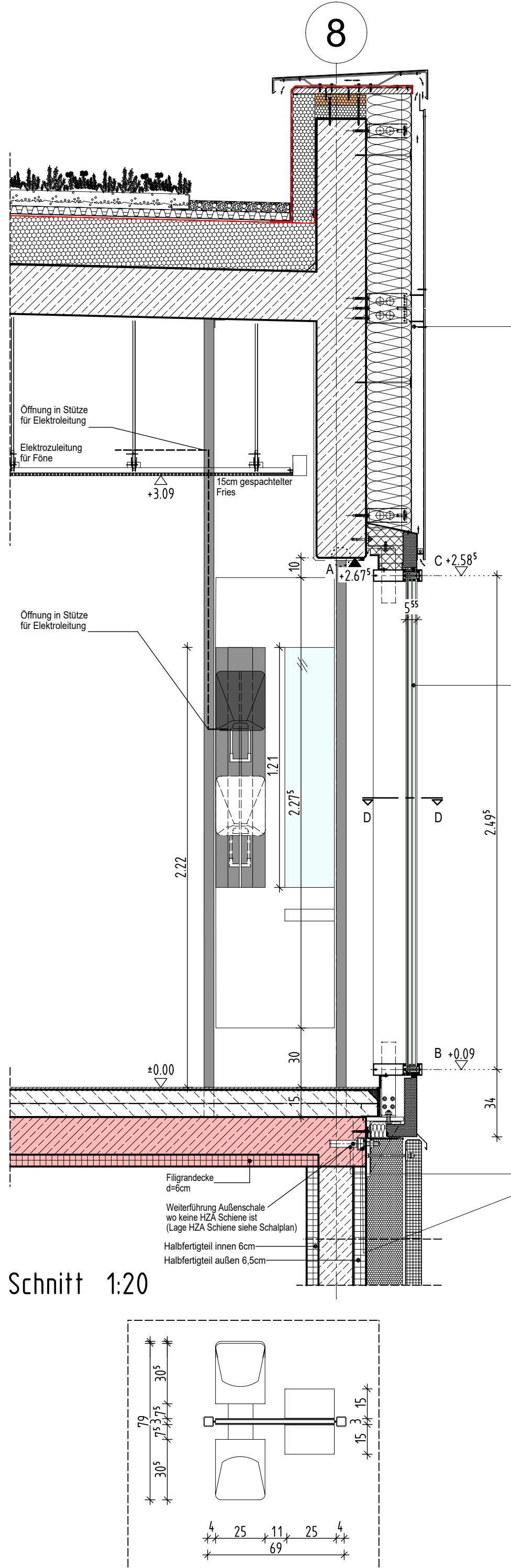
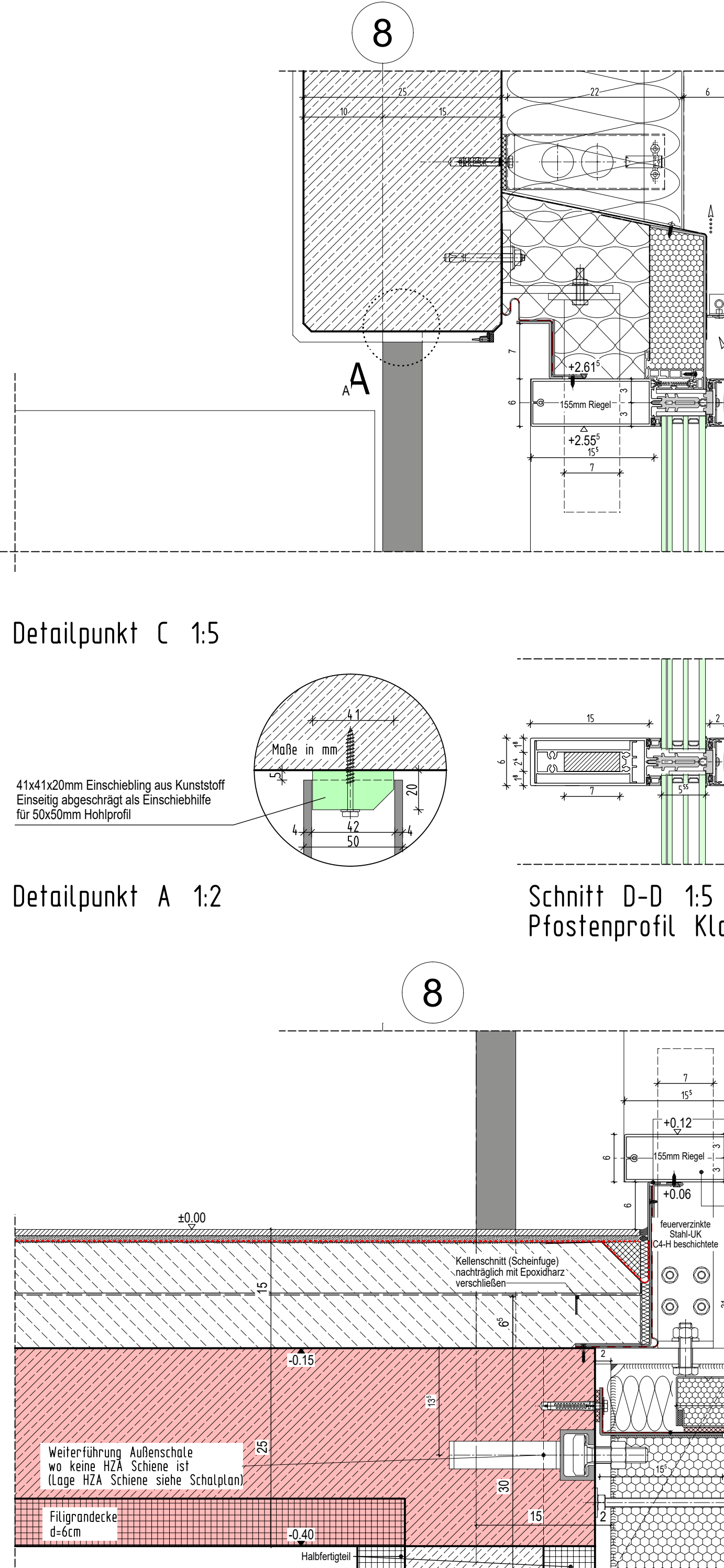


EG Grundrissausschnitt 1:50



Grundriss 1:20



Detailpunkt A 1:2



Detailpunkt B 1:5

LEGENDE:

	Stahlbeton nach Statik		WU-Betonfertigteile
	unbewehrter Beton nach Statik		WU-Stahlbeton nach Statik
	tragendes nach Statik Mauerwerk		Ausführung als "weiße Wanne"
	nichttragendes Mauerwerk		Betonfertigteile mit Brandschutz
	Betonfertigteile		Stahlbeton nach Statik mit Brandschutzanforderungen
	Nichttragendes Mauerwerk		tragendes Mauerwerk nach Statik mit Brandschutzanforderungen
	Trockenbau		nichttragendes Mauerwerk mit Brandschutzanforderungen
	Bestand		Nichttragendes Mauerwerk
			Erstellung nach Montage der Technik
			Trockenbau mit Brandschutzanforderungen
			Wände die nicht geschützt werden dürfen

Höhenangaben im Grundriss:

- + OKFF = Oberkante fertiger Fußboden
- + OKR = Oberkante Rohfußboden
- + OKFF = Oberkante fertiger Fußboden
- + OKFF = + OKR

Höhenangaben in Schnitten und Ansichten:

- Oberkante Fertighöhe
- Oberkante Rohhöhe
- Oberkante Fertighöhe=Oberkante Rohhöhe

Abkürzungen:

- A= nichtbrennbar
AG-T = Alu-Flügelrahmen mit Glas
B1 = schwer entflammbar
BA = Bodenablauf plus Dimensionsangabe
BRH = Brüstungshöhe
d = dichtschießend
DD = Deckendurchbruch
F30 = feuerhemmendes Bauteil
F-90 = Feuerbeständiges Bauteil
FD = Fußbodendurchbruch
FST = Fertigteilsturz
GG-T = Ganzglastür
HK-T = Holz-Schwerstofftür
KB = Kernbohrung
LK = Lichtkuppel
NA = Notausgang / Notausstieg
OK = Oberkante
OKD = Oberkante Decke
OKF = Oberkante fertig
OKFF = Oberkante fertig Fußboden

- OKRF = Oberkante roh Fußboden
RS = Rauchschutztür
RWA = Rauchwärmeabzug
s = selbstschließend
Stb-T = Stahlblechtür
STG = Steigung
T30 = Feuerschutztür feuerhemmend
T90 = Feuerschutztür feuerbeständig
UK = Unterkante
UKD = Unterkante Decke
UZ = Unterzug
ÜZ = Überzug
VH-T = Vollholztür
VK = Vorderkante
VK-T = Vollkunststofftür
VM = Vormauerung
WD = Wanddurchbruch
WS = Wandschilt
2.021 = Türn. für Türliste

- Deckendurchbruch
Fußbodendurchbruch
Wanddurchbruch
Wandschilt
Wandschilt für Medienkasten

Detailverweis
WD 12

2.133 = Raumnummer

- 1 WC-Anlage für Leitungen bis Max DIN 100
2 Kombi-Anlagen (Washbecken, Duschen, Urinale) mehr als ein Objekt
3 Einzelobjekte (Washbecken, Dusche, Urinale)

Alle Maße der Architekten- und Ingenieurplänen sind vom Unternehmer verantwortlich vor Baubeginn zu prüfen. Abweichungen sind der Bauleitung sofort mitzuteilen. Dieser Plan gilt nur in Verbindung mit den gültigen Schal-, Bewehrungs- und Haustechnikplänen. Sämtliche Maßangaben von bestehenden Bauteilen sind lichte Fertigmaße. Sämtliche Höhenangaben (Türhöhen usw.) gelten von OKFF soweit nicht anders vermerkt.

Bodenabläufe, Einbauteile sowie Wand- und Deckendurchführungen sind den entsprechenden Haustechnikplänen zu entnehmen. Die genaue Lage muß mit dem Architekten abgestimmt werden.

Nichttragende Wände dürfen nicht kraftschlüssig an die Decken angeschlossen werden! Anschlüsse von F30 / F90-Wänden gemäß DIN 4102 TEIL 4. In Rauchabschnittswänden ist für die Fugenausbildung geeignetes Material zu verwenden!

Ausführung nichttragendes Mauerwerk gemäß DIN 1053 T1, Abschnitt 8.1.3 und DIN 4103 T1 siehe auch Merkblatt der deutschen Gesellschaft für Mauerwerksbau, Anschluß Mauerwerkswand an Stahlbetonwand per Mauerwerksanschlußschiene oder gleichwertig.

Mauerwerkswände ≤ 11,5 dürfen nicht gechlitz werden.

Die Ausführung vom Mauerwerk nur mit Standardformaten (max. L = 49 cm, max. H = 24 cm).

Bei der Angabe von Fertigteilstürzen (FST) ist die Wand, soweit nicht anders beschrieben, oberhalb der Stürze bis UK Rohdecke auszumauern.

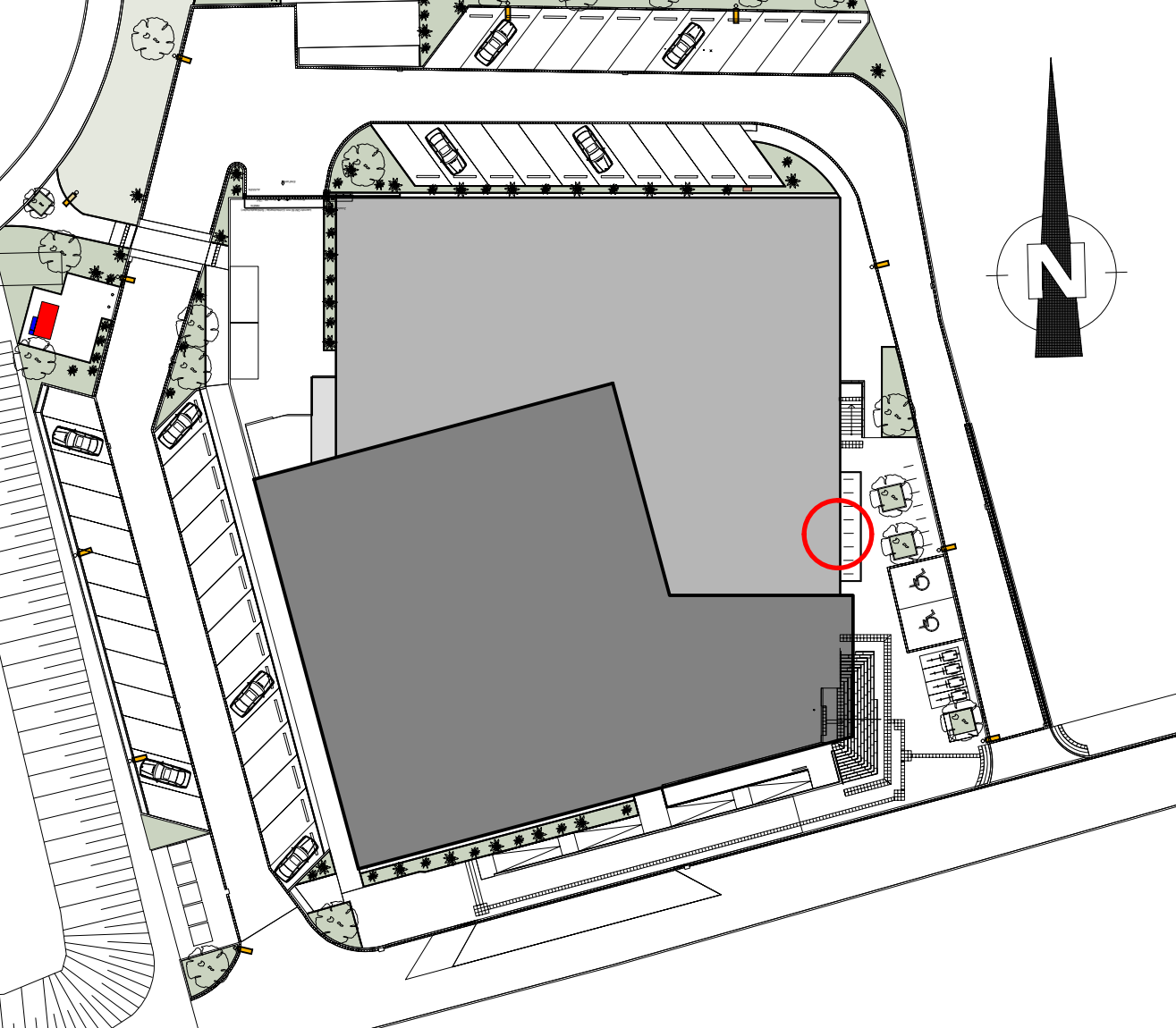
Angegebene m² der Räume sind Fertigmaße.

Bei gemauerten Öffnungen sind die Leibungen, unter Beibehaltung der Rohbaumaße, in den Fugen und Steinen homogen glatt zu ziehen.

Bei Trockenbauwänden sind bei Öffnungen die Leibungen, unter Beibehaltung der Rohbaumaße, mit der in den Räumen verwendeten Plattenqualität fugenlos einfach zu beplanen.

INDEX DATUM NAME ÄNDERUNGSVERMERK

AUSFÜHRUNGSPLAN



PROJEKT Hallenbad Ersatzneubau Witten-Annen Märkische Str. 11 58453 Witten		BAUHERR Stadtwerke Witten GmbH Westfalenstr. 18-20 58455 Witten T. (0180) 2697167 E. NeubauHBAnnen@stadtwerke.de	
ARCHITEKT		UNTERSCHRIFT	
ZEICHNUNG PR-Fassade Fönanlage Stiefelgang Achse B/B'		UNTERSCHRIFT	
PROJEKTNUMMER 05.06.2025		PROJEKTLEITUNG GEZEICHNET	
ERSTELLDATUM		INDEX 0	
MASSSTAB 1:25/20/50		ZEICHNUNGSNR. WD 1.10	
H/B = 447 / 1055 (0.47m²)		+/- 0.00m = NNN NNN +112.300 m	